



Aus gutem Grund.

Evangelisches
Christophoruswerk e.V.

Anschrift:

Nachbarschaftswohnen mit Service
Christophorus Wohnpark 16
Bonhoefferstraße 16 · 47138 Duisburg



Ihre Ansprechpartnerinnen

Leitung: Michaela Welles
michaela.welles@cwdu.de
Tel.: 0203 410 1400

Ansprechpartnerinnen vor Ort:
Iris Schmitz-Rogall
iris.schmitz-rogall@cwdu.de
Tel.: 0203 410 1440

Heike Küper
heike.kueper@cwdu.de
Tel.: 0203 410 1440

Zentrale Beratung
info@cwdu.de
Tel.: 0203 410 1009

weitere Informationen unter:

www.cwdu.de

Diakonie 



Aus gutem Grund.

Evangelisches
Christophoruswerk e.V.



Wohnen in Meiderich

Nachbar-
schaftswohnen
mit Service



Nachbarschaftswohnen mit Service im Christophorus Wohnpark 16!

Willkommen

in seniorengerechten Wohnungen.
„Nachbarschaftswohnen mit Service“ bietet:

- Unabhängigkeit und Selbständigkeit
- Sicherheit im Alltag
- Eine verlässliche fachliche Beratung
- Eine unterstützende Nachbarschaft

Die Lage

Mitten im Grünen, sicher und ruhig. Der Wohnpark 16 ist eingebettet in das parkähnliche Areal unseres Standortes Duisburg-Meiderich in Nachbarschaft zum „Landschaftspark Nord“. Im weitläufigen Park an der Bonhoefferstraße befinden sich neben weiteren Wohn- und Pflegeeinrichtungen, einer Bücherei, einer Kindertagesstätte und einem großen Veranstaltungsraum, auch ein Restaurant mit preiswertem Mittagstisch und das Café Zentral. Durch die nahe gelegenen Haltestellen und Autobahnanschlussstellen sind die Fußgängerzone Meiderich oder die Duisburger Innenstadt gut erreichbar. Das „Mercator-Center“ mit den Verbrauchermärkten („real“, „Roller“ u.a.) liegt nur wenige Gehminuten entfernt.



Die Wohnungen

Der Christophorus Wohnpark 16 bietet 57 seniorengerechte Wohnungen für 1-2 Personenhaushalte. Alle Wohnungen verfügen über zwei Zimmer, eine Küche, ein Duschbad und einen Balkon bzw. eine Terrasse mit einem kleinen Gartenanteil. Die Wohnungen sind zwischen 52m² und 64m² groß. Im Erdgeschoss befindet sich ein großzügiger Gemeinschafts- und Veranstaltungsraum mit einer Küche, sowie das Büro der Ansprechpartner vor Ort und der Zentralen Beratung. Eine Münz-Waschmaschine und ein Münz-Trockner, sowie ein Fahrrad bzw. Rollstuhlraum stehen zur allgemeinen Nutzung im Keller zur Verfügung. Ein Waschmaschinenanschluss befindet sich darüber hinaus in jeder Wohnung. Ein Aufzug ist vorhanden. Autostellplätze können angemietet werden.



Im Konzept „Nachbarschaftswohnen mit Service“ gibt es einen „Grundservice“, der in den Kosten inbegriffen ist. Zusätzlich bieten wir einen „Wahlservice“ an, der ganz individuell dazu gebucht werden kann.

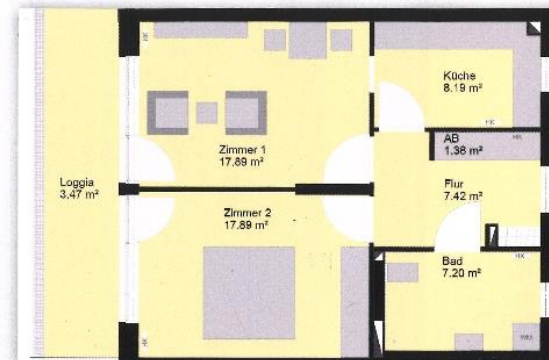
Ihr Grundservice umfasst:

- Angebot von gemeinschaftlichen Veranstaltungen
- Förderung des Kontaktes zum Stadtteil
- regelmäßige Sprechzeiten
- Beratung in persönlichen Angelegenheiten
- Nutzung von Gemeinschaftsräumen
- Vermittlung von Dienstleistungen des Wahlservice
- Informationen über Gruppen und Kreise

Ihr Wahlservice umfasst: - kostenpflichtig -

- Anschluss an ein „Rund-um-die-Uhr“ Notrufsystem
- Häusliche Krankenpflege
- teilstationäre Angebote (z.B. Kurzzeitpflege oder Tagespflege)
- hauswirtschaftliche Hilfen
- Hausmeisterdienste
- Einkaufs- und Lieferdienste, Wäscherei, Apotheke
- Friseur und Fußpflege
- Krankengymnastik

Die Bewohner/innen des Wohnparks können bei Notwendigkeit bevorzugt in eine Pflegeeinrichtung einziehen.



Die Kosten

Am Beispiel einer Wohnung von ca. 64m²: Die Kaltmiete beträgt 575 € pro Monat. Die Betriebskostenvorauszahlung beträgt 120 € (140 € bei 2 Personen) pro Monat. Die Stromkostenvorauszahlung beträgt 30 € (40 € bei 2 Personen) pro Monat. Antennengebühr 3 €. Die Beratungspauschale für die Ansprechpartner vor Ort beträgt 108 € (145 € bei 2 Personen) pro Monat. Die Gesamt-Warmmiete incl. Grundservice beträgt somit ca. 836 € für den Ein-Personen-Haushalt bzw. ca. 893 € bei 2 Personen. Kautions: 2 Kaltmieten. Weitere Informationen erhalten Sie im kostenfreien und unverbindlichen Beratungsgespräch.

(Stand: Juni 2020)

