



**Anschrift:**  
**Nachbarschaftswohnen mit Service  
am Landschaftspark**  
Bronkhorststraße 130/130a  
47137 Duisburg



**Ihr Ansprechpartner**

**Frank Weinbach**  
Wohnungswesen und Versicherungen  
Tel.: 0203 410 1160  
servicewohnen@cwdu.de

weitere Informationen unter:  
[www.cwdu.de](http://www.cwdu.de)



**Nachbar-  
schaftswohnen  
mit Service**

Wohnen am Landschaftspark



# Nachbarschafts-Wohnen mit Service am Landschaftspark!

Willkommen in seniorengerechten Wohnungen. „Nachbarschafts-Wohnen mit Service“ bietet:

- **Unabhängigkeit und Selbständigkeit** durch ein normales Mietverhältnis
- **hohe Sicherheit** für die Eventualitäten des Lebens im Alter durch einen vielfältigen Grund- und Wahlservice
- eine **verlässliche fachliche Beratung** durch feste Ansprechpartner
- und eine **unterstützende Nachbarschaft** durch gemeinsame Aktivitäten

## Die Lage

Hochwertiges Wohnen in guter Lage. Unsere gut geschnittenen Wohnungen finden Sie in zwei seniorengerechten Gebäuden an der Bronkhorststraße in Mittelmeiderich – direkt neben dem Seniorenzentrum am Landschaftspark. Eingebettet in einen lebendigen Stadtteil und doch ruhig gelegen, ist die Von-der-Mark-Straße mit ihren Geschäften, Bezirksbibliothek und Cafés gut zu erreichen. Die Bushaltestelle „Rheinholdstraße“ der Linie 909/910 liegt „direkt vor der Haustür“. Gleich daneben findet man einen kleinen Kiosk. Die kleine Grünanlage des Seniorenzentrums mit seinen seniorengerechten Fitnessgeräten und das direkte Wohnumfeld laden zu entspannten Spaziergängen ein. Die können auch in den nahegelegenen Landschaftspark Nord führen, der ein besonderes und weithin bekanntes Naherholungsgebiet mit einem umfangreichen Kulturangebot und origineller Gastronomie ist.

## Die Wohnungen

35 Wohnungen verteilen sich auf zwei hintereinander liegenden Gebäude. Das Vordere an der Bronkhorststraße verfügt über 21 Wohnungen zwischen ca. 60 m<sup>2</sup> und 71 m<sup>2</sup>, das hintere Gebäude beherbergt 14 etwas größere Wohnungen zwischen ca. 72 m<sup>2</sup> und 81 m<sup>2</sup>. Außerdem befinden sich im Staffelgeschoss der Senioreneinrichtung kleinere Appartements. Die Etagen sind über einen rollstuhlgeeigneten Aufzug erreichbar. Die hellen, freundlichen und 100% barrierefreien Wohnungen verfügen alle über einen großzügigen Wohn- / Essbereich, Schlafzimmer, Badezimmer mit bodengleicher Dusche, einen wunderschönen Balkon und eine separate Abstellkammer. Das Angebot an Staufläche wird durch einen eigenen Kellerraum und einen gemeinschaftlichen Fahrradkeller und Waschkeller ergänzt. In den Wohnungen sorgt eine Fußbodenheizung für wohlige Temperaturen. Optional kann ein Tiefgaragenparkplatz unter den Gebäuden dazu gemietet werden. Den Mietern steht eine feste Ansprechpartnerin zur Verfügung, die sich kümmert, organisiert, unterstützt und immer ein offenes Ohr hat. Im Konzept „Nachbarschaftswohnen mit Service“ haben Sie einen sogenannten „Grundservice“, der in den Kosten eingegriffen ist. Zusätzlich bieten wir einen „Wahlservice“ an, den Sie ganz individuell dazubuchen können.

## Ihr Grundservice umfasst

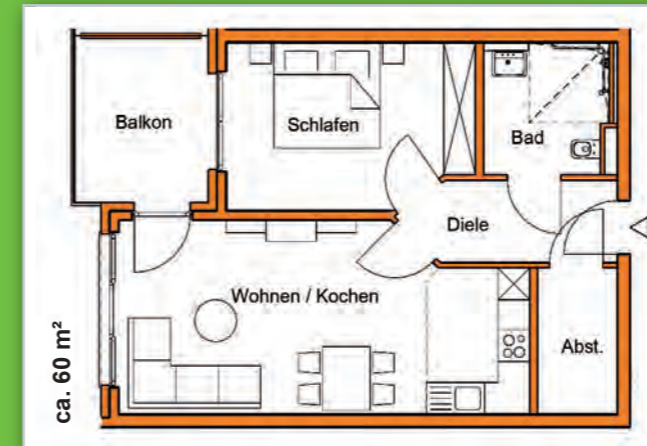
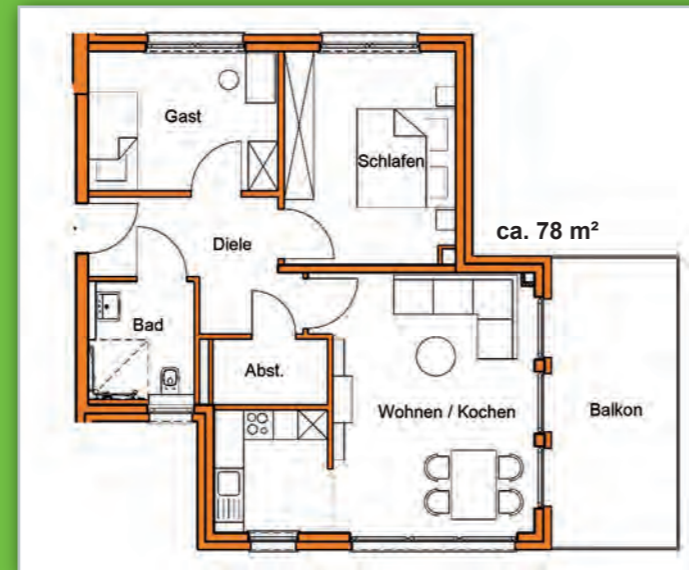
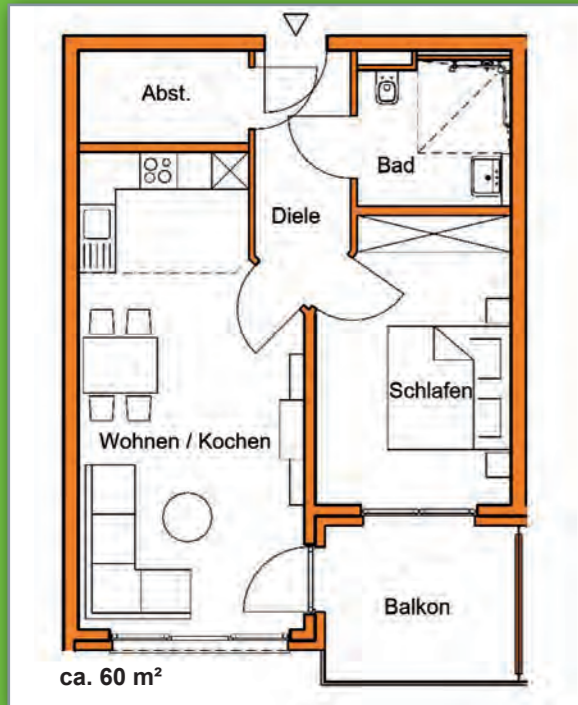
- Angebot von gemeinschaftlichen Veranstaltungen
- Förderung des Kontaktes zum Stadtteil
- regelmäßige Sprechzeiten
- Beratung in persönlichen Angelegenheiten
- Vermittlung von Dienstleistungen des Wahlservice
- Informationen über Gruppen und Kreise

## Ihr Wahlservice umfasst - kostenpflichtig -

- Anschluss an ein „Rund-um-die-Uhr“ Notrufsystem
- Häusliche Krankenpflege
- teilstationäre Angebote (z.B. Kurzzeitpflege oder Tagespflege)
- hauswirtschaftliche Hilfen
- Hausmeisterdienste
- Einkaufs- und Lieferdienste, Wäscherei, Apotheke
- Friseur und Fusspflege
- Krankengymnastik

## Die Kosten

Die Kaltmiete beträgt 12 Euro pro m<sup>2</sup> Wohnfläche. Dazu kommt eine Betriebskostenvorauszahlung incl. Heizung von 120 Euro (140 Euro für 2 Personen) und ggfs. 50 Euro für den Tiefgaragenplatz. Die Beratungspauschale für Ihre Ansprechpartnerin liegt bei 108 Euro (145 Euro für 2 Personen). Für die Stromversorgung schließen unsere Mieter eigene Verträge ab.



Wir zeigen Ihnen hier beispielhaft Grundrisse von Wohnungen zwischen 60 m<sup>2</sup> und 81 m<sup>2</sup>